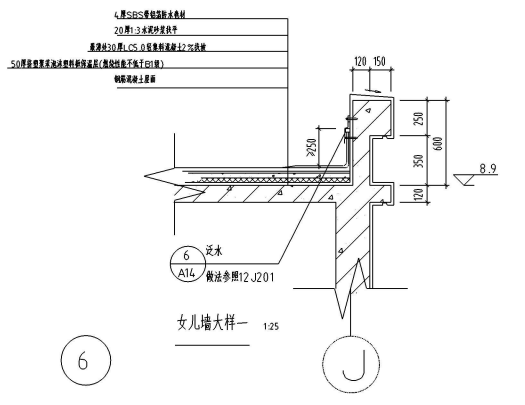
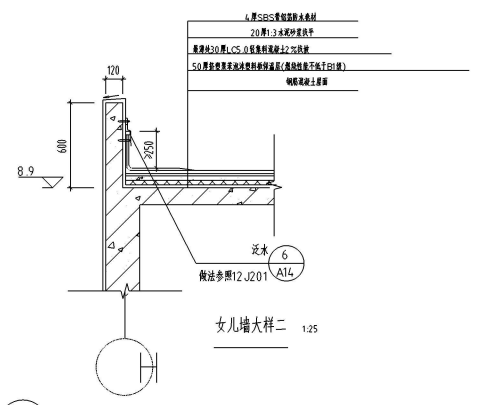


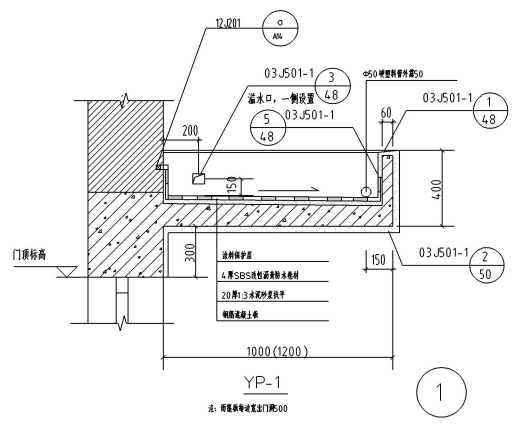
1-1 剖面图 1:100



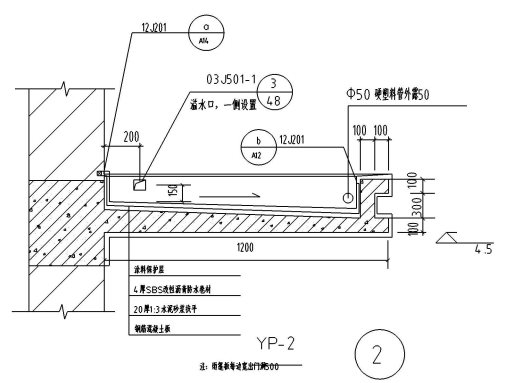
女儿墙大样一 1:25



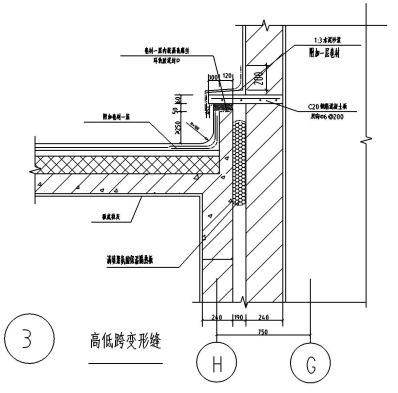
女儿墙大样二 1:25



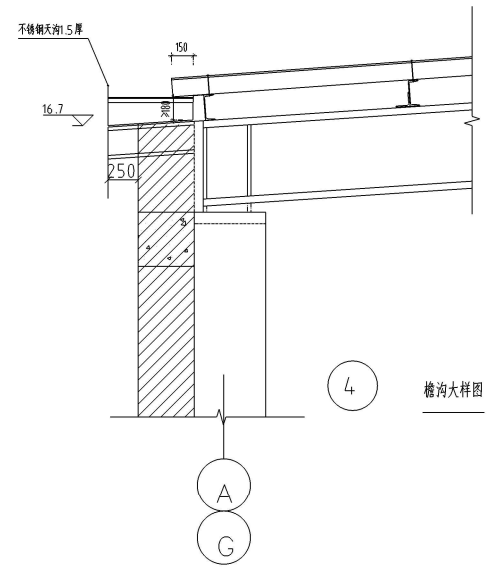
1



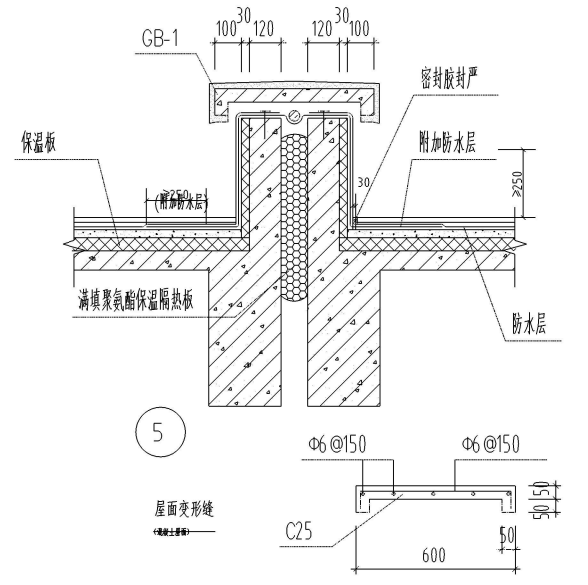
2



3



4



5

会 审 栏	总 图	建 筑	结 构	电 气	暖通	给排水	项目负责人	审 定	安徽有色设计研究院有限公司 Tongling Nonferrous Design and Research Institute Co., Ltd.
	设 计	工 程	审 核	审 核	审 核	审 核	审 核	审 核	
	校 对	校 对	校 对	校 对	校 对	校 对	校 对	校 对	
	专 业	专 业	专 业	专 业	专 业	专 业	专 业	专 业	
安徽有色设计研究院有限公司 (盖章) 项目号: 1000437 设计阶段: 初步设计								1-1剖面图	图号: TLA1689-ZJ-09
项目编号: A0889-2023 专业: 建筑 比例: 1:100 日期: 23.03.17								图号: 23.03.17	
设计阶段: 初步设计 图例: A1 日期: 23.03.17								图号: 23.03.17	
设计阶段: 初步设计 图例: A1 日期: 23.03.17								图号: 23.03.17	